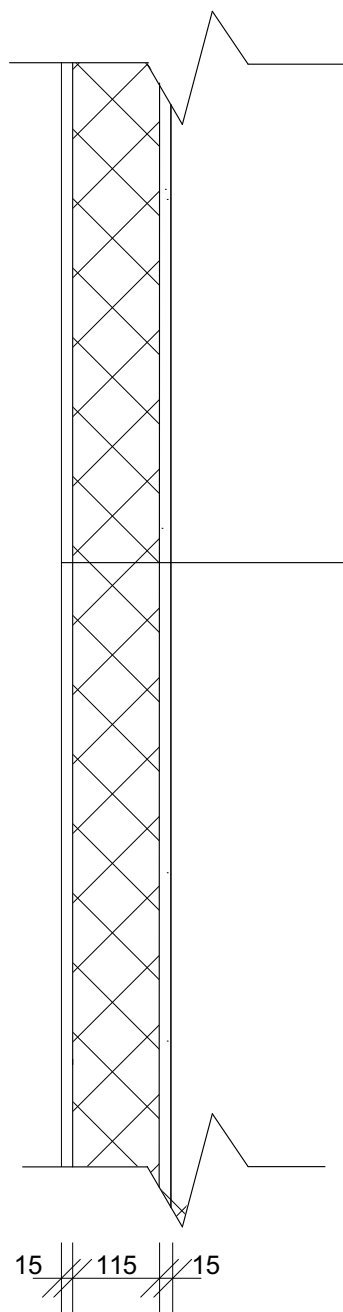


$$U_{\text{REG(POŽADOVANÁ)}} = 2,70 \text{ W/m}^2\text{K}$$

$$U_{\text{REC(DOPORUČENÁ)}} = 1,80 \text{ W/m}^2\text{K}$$

$$U_{\text{N(SKUTEČNÁ)}} = 1,28 \text{ W/m}^2\text{K}$$

VNITŘNÍ NENOSNÁ STĚNA

OMÍTKA VNITŘNÍ - VÁPENOCEMENTOVÁ JEDNOVRSTVÁ OMÍTKA BAUMIT PTH UNIVERSAL, $\lambda_D = 0,800 \text{ W/mK}$ 15 MM

KERAMICKÁ TVÁRNICE HELUZ PLUS 11,5 BROUŠENÁ (497/115/249 MM)
 $\lambda_D = 0,26 \text{ W/mK}$; PEVNOT V TLAKU 10 MPa; NASÁKAVOST 18-29% 115 MM
 $R_W = 45 \text{ dB}$; POŽÁRNÍ ODOLNOST EI 120; PEVNOSTI ZDIVA 3,1 MPa
 CELOPLOŠNÉ LEPIDLO HELUZ - POČÁTEČNÍ PEVNOST 0,30 MPa

OMÍTKA VNITŘNÍ - VÁPENOCEMENTOVÁ JEDNOVRSTVÁ OMÍTKA BAUMIT PTH UNIVERSAL, $\lambda_D = 0,800 \text{ W/mK}$ 15 MM